

Helstu niðurstöður úr könnun á einelti í Langholtsskóla í nóvember 2013



Hvað er einelti?

Einelti er líkamlegt og/eða andlegt ofbeldi sem einstaklingur verður fyrir af hálfu eins eða fleiri geranda sem eru sterkari en hann.

Ofbeldið beinist gegn einstaklingi sem á erfitt með að verja sig og er endurtekið um lengri eða skemmri tíma, stundum árum saman

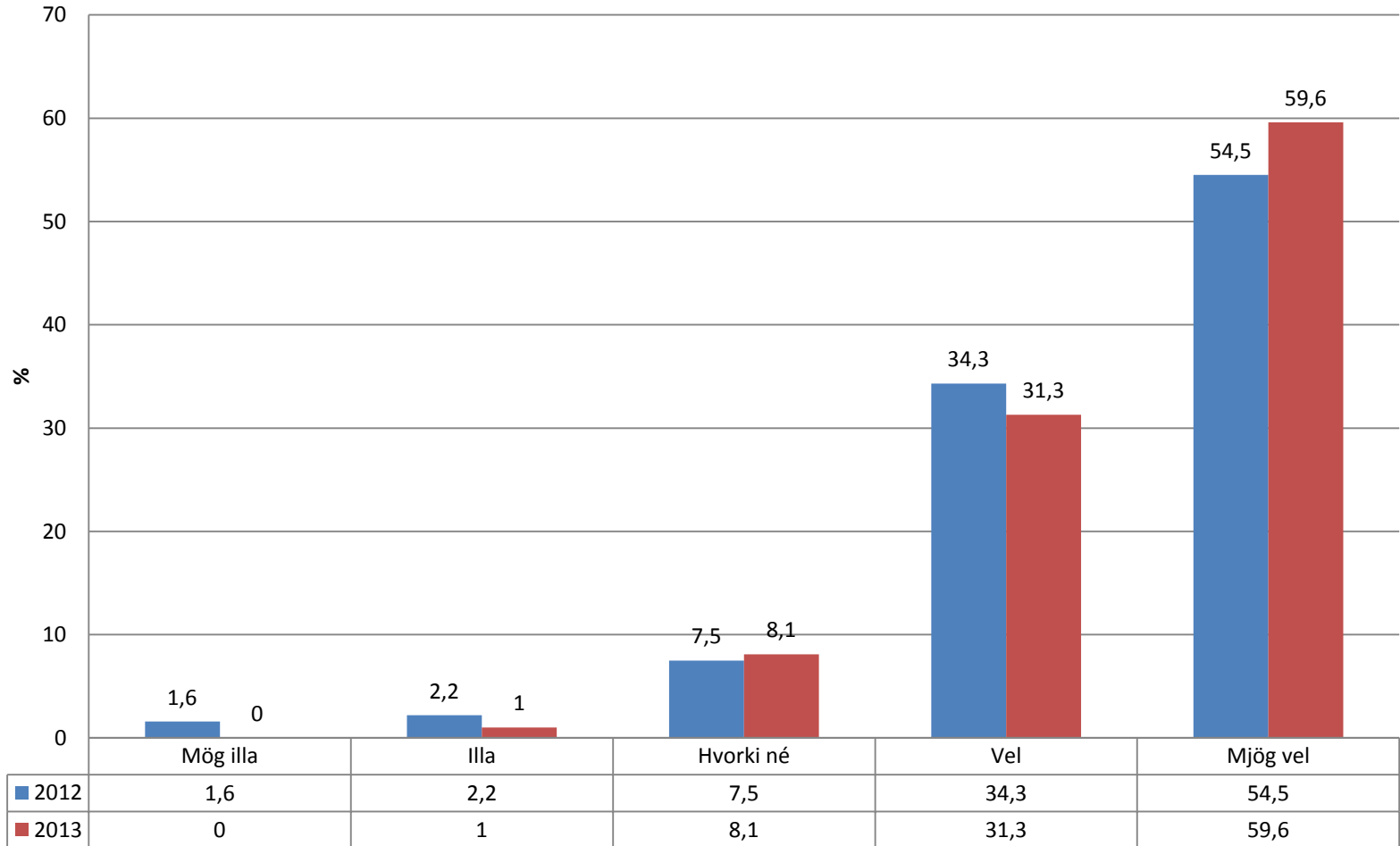
Hvers vegna eineltiskönnun?

- Einelti er ein grófasta birtingarmynd ofbeldis
- Einelti er skaðlegt fyrir þolanda
- Einelti er skaðlegt fyrir geranda
- Einelti skapar sjúkt andrúmsloft í bekk og kemur í veg fyrir æskilegan námsárangur
- Könnunin er tæki til þess að meta ríkjandi ástand í agamálum og hjálp til að bæta félagslegt umhverfi í skólanum

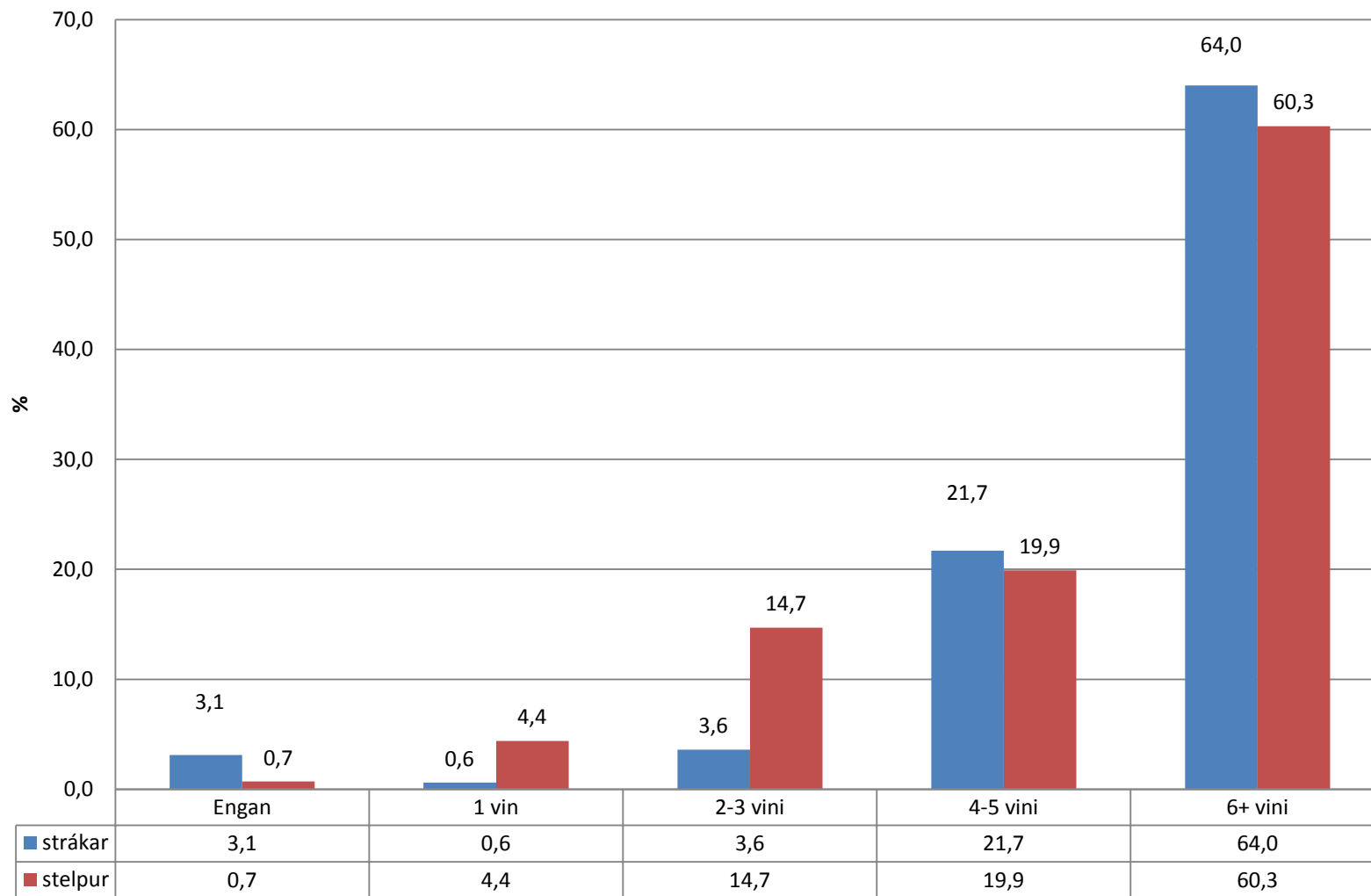
Hvað er verið að skoða?

- Líðan nemenda í skólanum
- Félagatengsl/félagslega einangrun
- Tíðni og tegund eineltis
- Hvar í skólanum það gerist?
- Hverjum er sagt frá?
- Traust nemenda á starfsfólki skólans
- Viðhorf nemenda til eineltis
- Mat á félagslegum aðstæðum, skólabrag
- Mat á því hvort skólinn sé „raunverulegur“ Olweusarskóli?

Hvernig líkar þér að vera í skólanum? (297 svör)

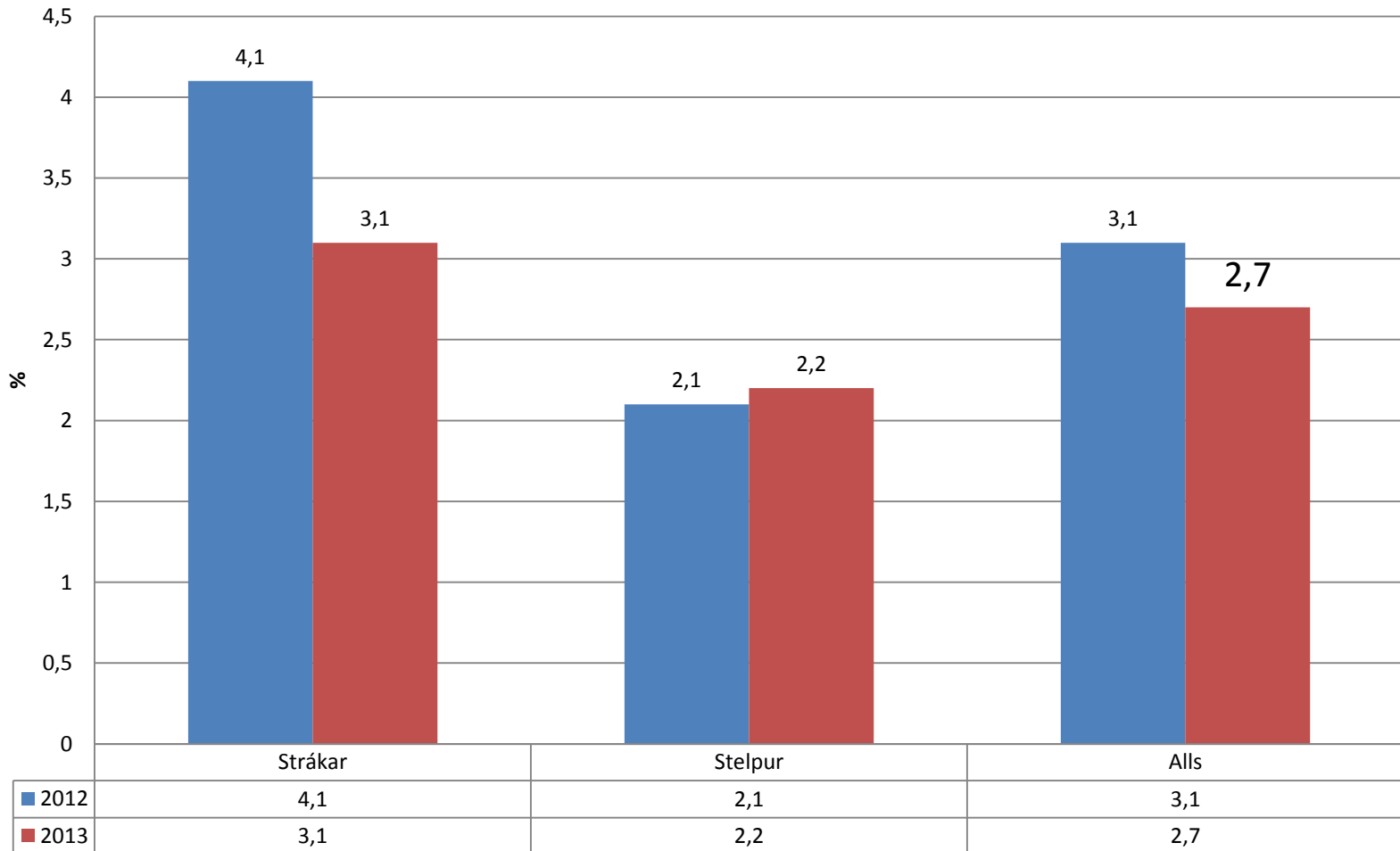


Hve marga góða vini/vinkonur áttu í skólanum? (297 svör)

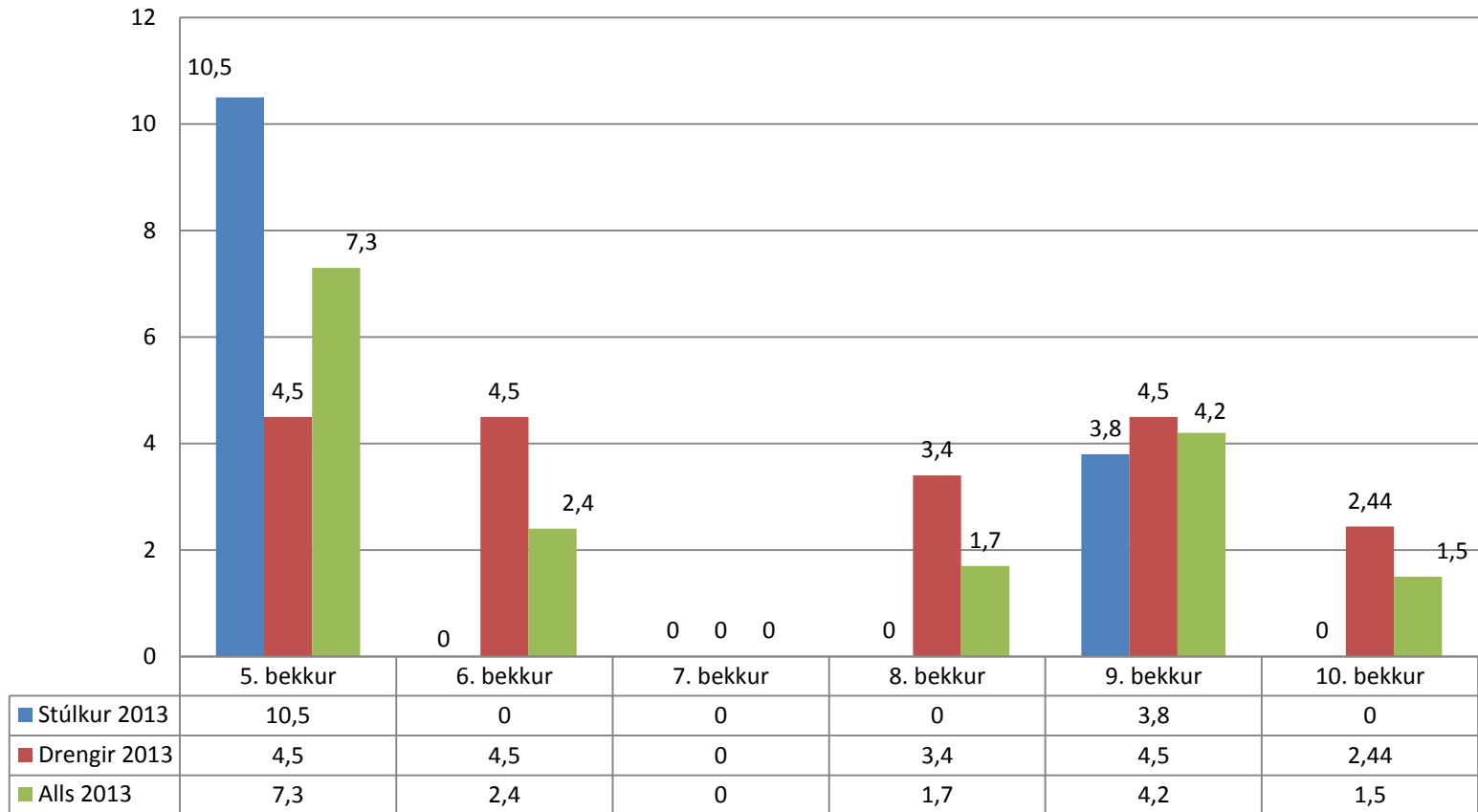


Hlutfall nemenda í 5.-10. bekk sem hafa verið lagðir í einelti 2-3 sinnum í mánuði eða oftar (294 svör).

2013: Alls 8 nemendur, 5 strákar, 3 stúlkur.



Hlutfall nemenda sem hafa verið lagðir í einelti 2-3 sinnum í mánuði eða oftár eftir árgöngum



Lagður í einelti í eitt ár eða lengur!

2012

4 nemendur af 10 sem svöruðu spurningunni.

2013

2 nemendur af 8 sem svöruðu spurningunni.

Hvers konar „einelti“?

Nemendur sem segjast hafa orðið fyrir einelti „oft eða einstaka sinnum“.

- Gert er grín að mér, ég er uppnefnd(ur) eða mér strítt á óþægilegan eða meiðandi hátt: 14 af 296.
- Aðrir nemendur vilja ekki vera með mér og ég er ein(n) í frímínútum: 13 af 296.
- Aðrir nem. Hafa dreift um mig rógi eða lygum og reynt að fá aðra til að líka illa við mig: 12 af 293.
- Aðrir nemendur útiloka mig viljandi, halda mér fyrir utan félagahópinn eða hunsa mig algerlega: 10 af 293.
- Ég hef verið barin(n), sparkað í mig, rifið í hárið, hrint eða lokuð(aður) inni: 6 af 295.
- Hve oft hefur þú orðið fyrir einelti á netinu eða gegnum farsíma undanfarna mánuði: 5 af 293.

Hvers konar „einelti“? Frh...

- Ég hef orðið fyrir einelti með meiðandi orðum um húðlit minn eða erlendan uppruna: 6 af 295.
- Ég hef orðið fyrir einelti með meiðandi orðum eða athugasemdum með kynferðislegri merkingu: 6 af 295.
- Mér hefur verið ógnað og ég neydd(ur) til að gera e-ð sem ég vildi ekki: 2 af 295.
- Peningar og annað hafa verið tekið af mér eða eyðilagt: 2 af 296.

- Ég hef orðið fyrir öðruvísi einelti: 7 af 294.

Hvar verða nemendur fyrir einelti?

- Á göngum: 8 (2012: 10)
- Á skólalóð: 7 (2012: 15)
- Í kennslustofu: 4 (2012: 7)
- Í matsal: 3 (2012: 9)
- Í leikfimisalnum: 3. (2012: 1)
- Annars staðar í skólanum: 3 (2012: 5)
- Í kennslustofu án kennara: 2 (2012: 3)
- Á leið í eða úr skóla: 2 (2012: 6)
- Á klósetti 1. (2012: 3)
- Í búningssklefa/sturtu: 1 (2012: 3)
- Í sundi: 1 (2012: 2)
- Bið eftir strætó eða skólabíl: 1. (2012: 3); Í bílnum: 0 (2012: 1)
- Bið eftir að verða sóttur: 0 (2012: 3)

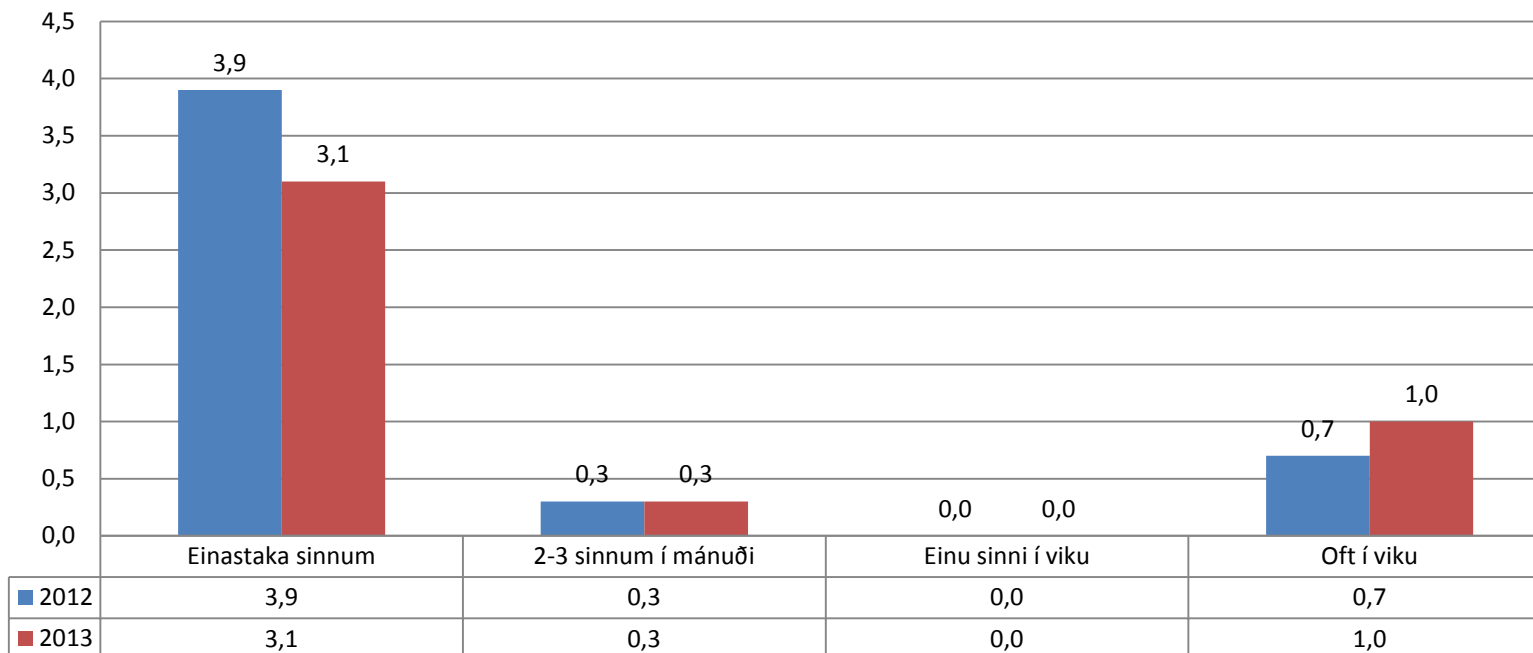
Hefur þú sagt einhverjum að þú hafir verið lögð (lagður) í einelti undanfarna mánuði?

- Umsjónarkennara – 1 stelpa, 1 strákur.
- Öðrum fullorðnir í skóla – engin stelpa , 2 strákar
- Einhverjum fullorðinn heima – 1 stelpa, 2 strákar
- Bróður/systur – engin(n)
- Vini/vinkonu – engin(n)
- Einhverjum öðrum – engin(n)

„Kennarar eða aðrir fullorðnir í skólanum reyna oft eða næstum alltaf að stöðva einelti gegn nemanda í skólanum“
(286 nemendur svara spurningunni. Margir nemendur sem ekki hafa orðið varir við einelti sleppa að svara þessari spurningu.)

- 43,0% sögðu þetta 2005
- 52,5% sögðu þetta 2006
- 56,4% sögðu þetta 2007
- 56,3% sögðu þetta 2009
- 34,7% sögðu þetta 2010
- 62,1% sögðu þetta 2011
- 63,9% sögðu þetta 2012
- **71,7% sögðu þetta 2013 (öðru hverju 9,8%)**

Hversu oft hefur þú tekið þátt í að leggja í einelti undanfarna mánuði?



Einastaka sinnum (9 nem); 2-3 í mán (1 nem); einu sinni í viku (0); oft í viku (3 nem)

Samantekt

- **Einelti hefur dregist saman í Langholtsskóla:**
 - 2010: 8,8%, 4.-10. b.
 - 2011: 5,5%, 4.-10. b.
 - **2012: 3,1% í 5.-10. bekk. (4,8%, 4.-10. b.)**
 - **2013: 2,7%, 5.-10. bekk**

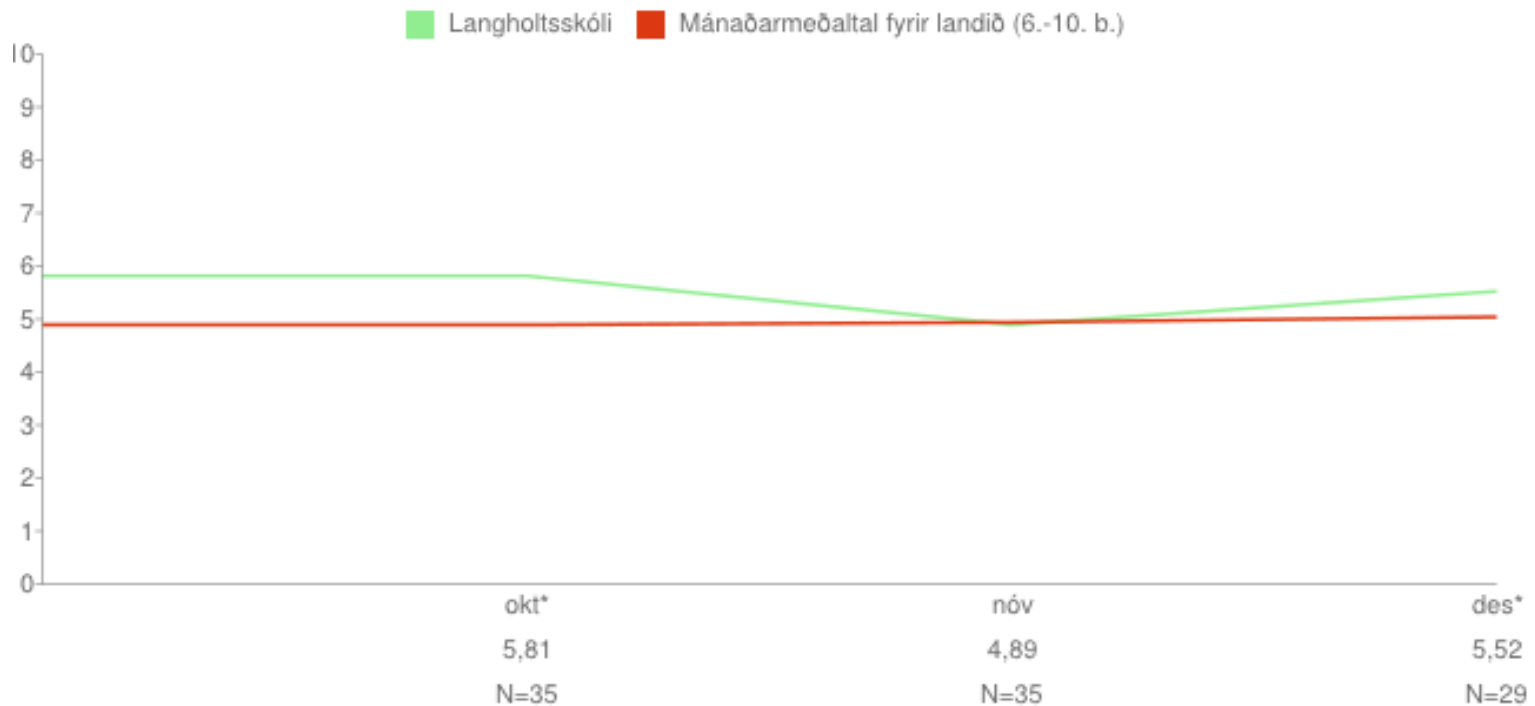
Langholtsskóli, 5.-10. bekkur: 2,7%

Reykjavík, 5.-10. bekkur: 3,1 %. Landið 4,5%

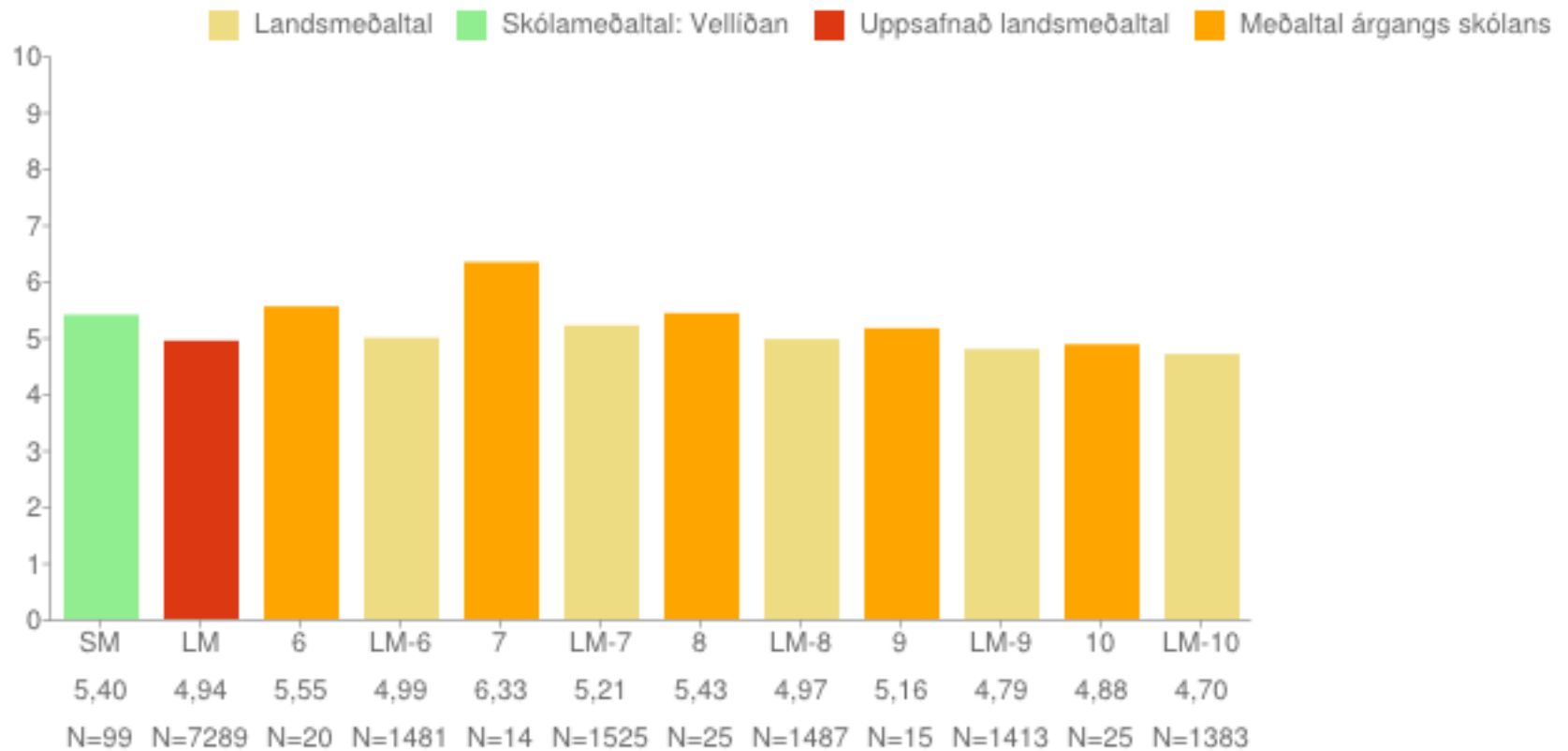


Vellíðan – Skólapúlsinn

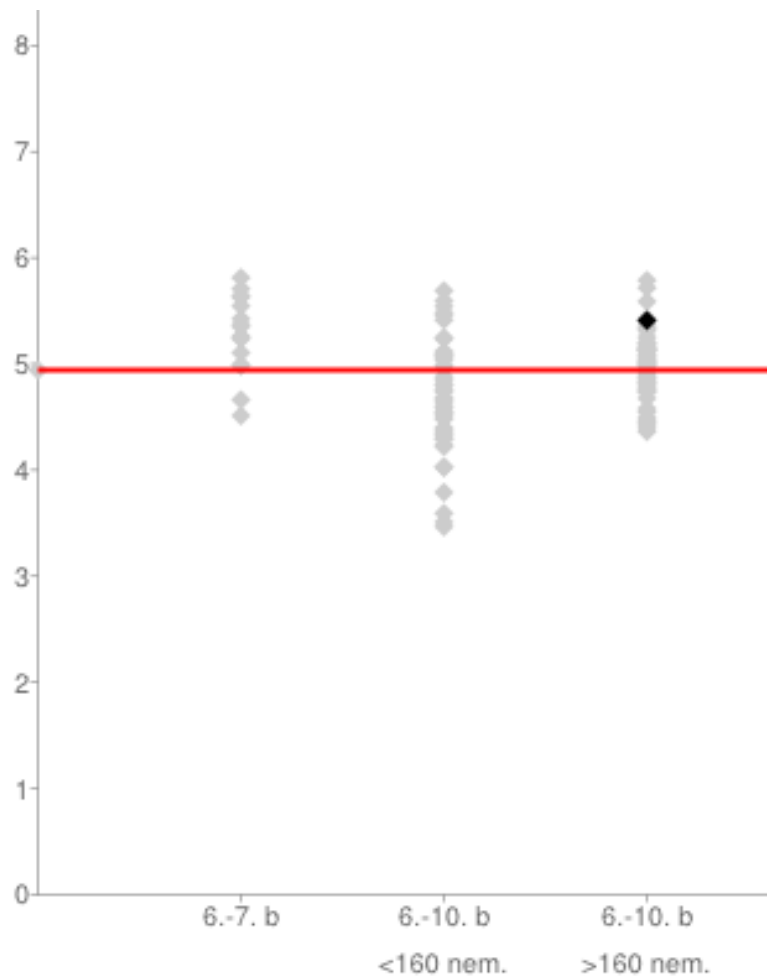
Skólapúlsinn er könnun meðal nemenda í 6.-10. bekk.
Um 40 nemendur spurðir í hverjum mánuði.



Velliðan - árgangar

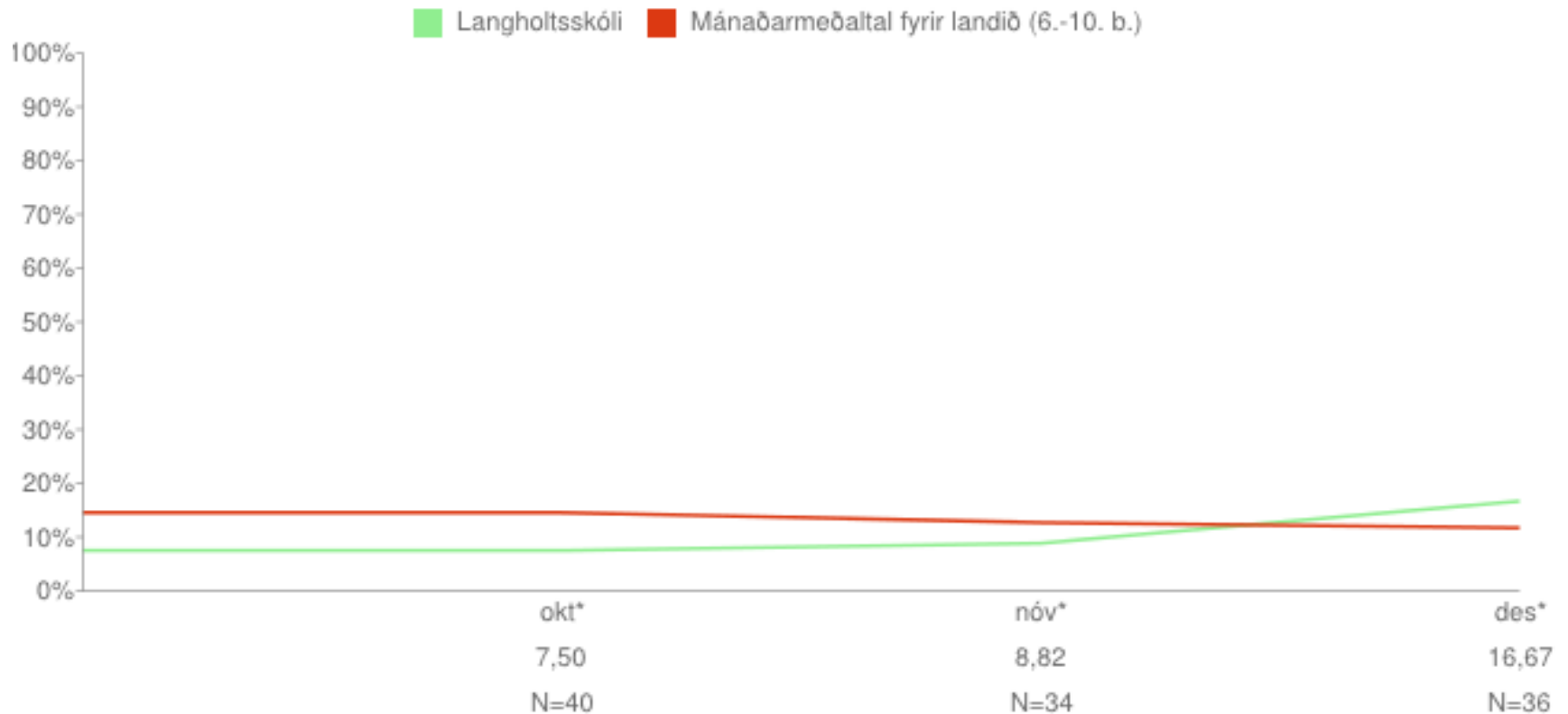


Vellíðan – röðun

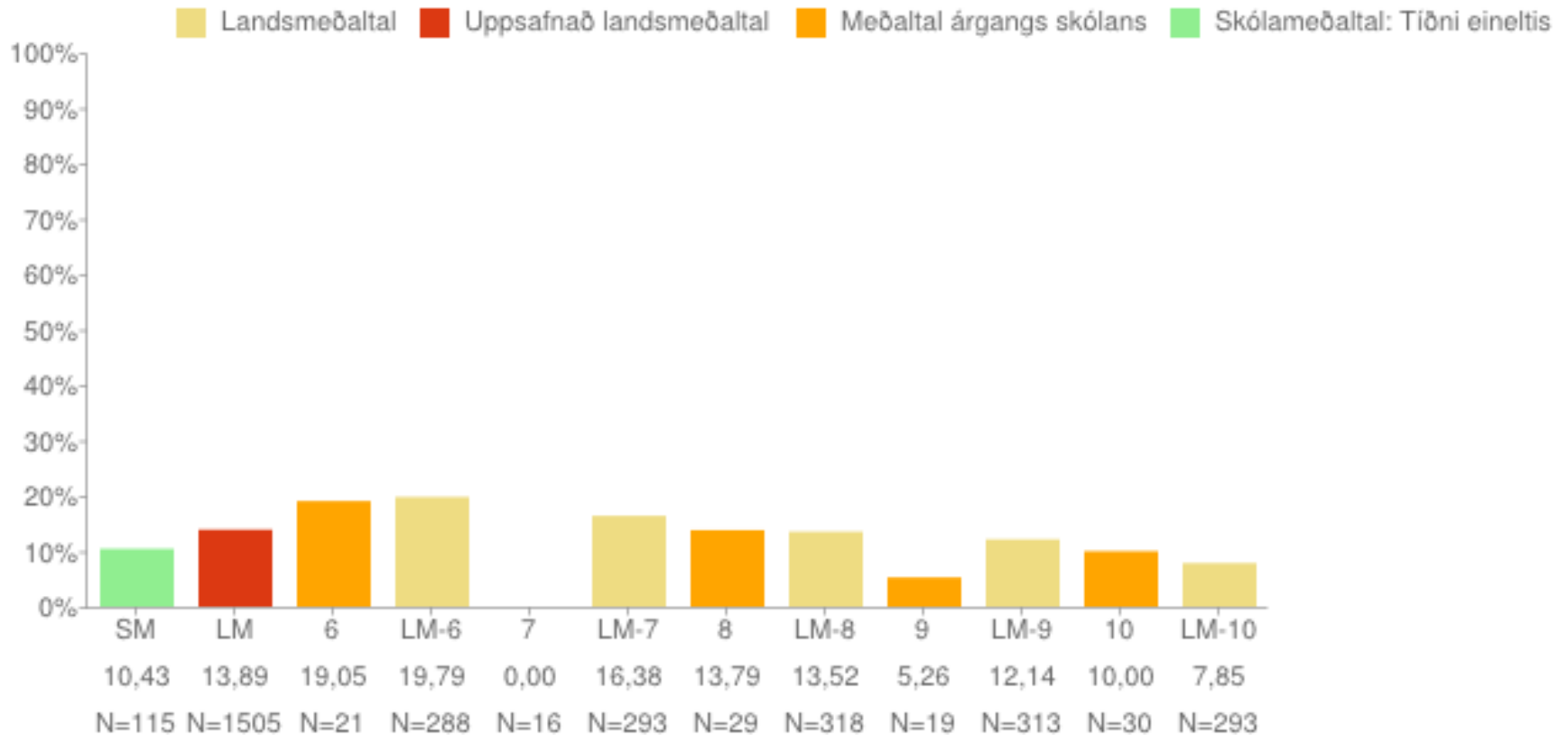


Einelti

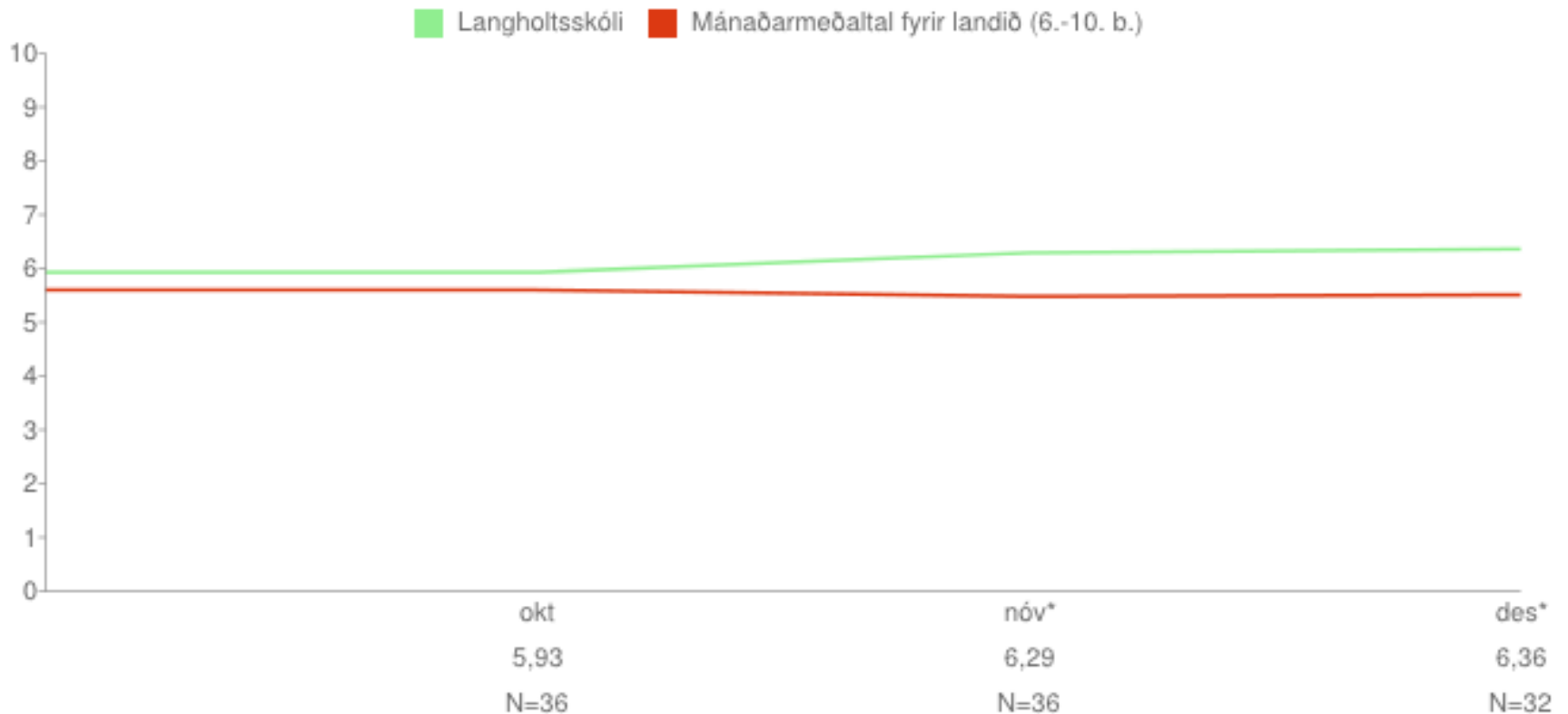
Hlutfall nemenda sem hafa upplifað einelti undanfarið ár.



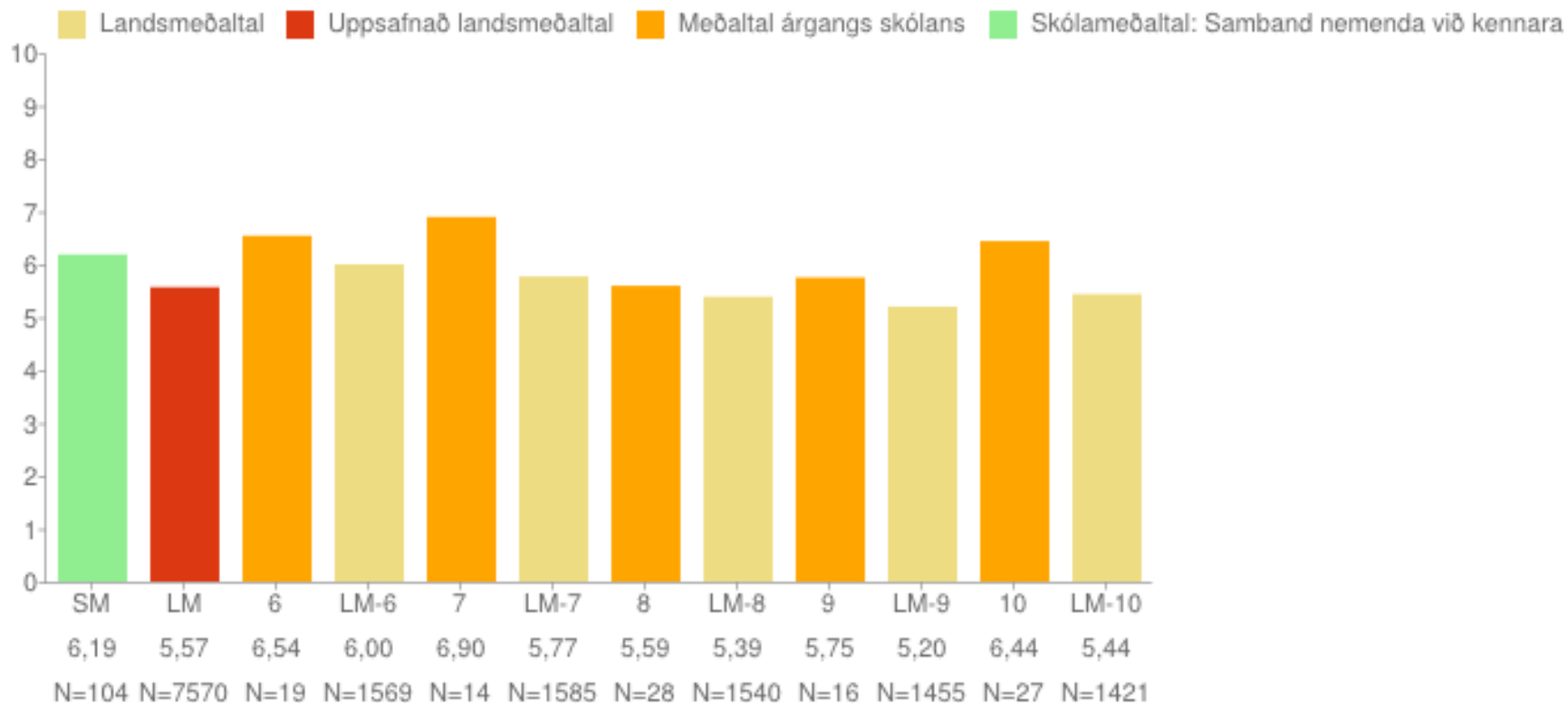
Einelti - árgangar



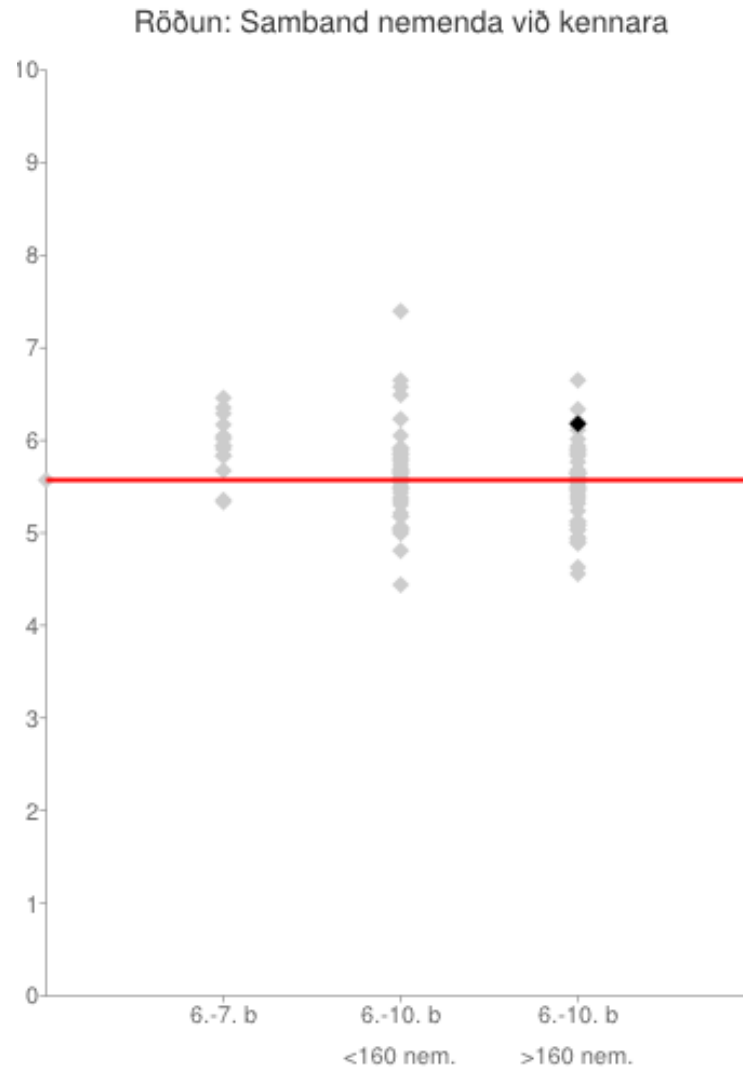
Samband nemenda við kennara



Samband nemenda við kennara



Samband nemenda við kennara





LANGHOLTSSKÓLI

Í janúar 2014

